



Spelregels

© 2023, Plantje Boom B.V.
Kromme Waal 35-2, Amsterdam
www.plantje-boom.nl
postduif@plantje-boom.nl

Auteurs: Louise Roelfsema
& Barthold Hooft Graafland
Illustraties: Maxim de Gilder

Met dank aan:

NATUUR
& MILIEU

THE
POLLINATORS



Scan voor online speluitleg
door Dieuwertje Blok!
Of kijk op www.plantje-boom.nl

PLANTJE BOOM

Bomen groeien en bloeien het best als ze met heel veel diersoorten samenleven. Maar als je goed kijkt, zijn alle bomen in Plantje Boom nog helemaal kaal! En dat is niet zo gek ook. Er is geen bij, worm of vogel te bekennen. Gelukkig zijn jullie er om daar verandering in te brengen.

In het spel laat je blaadjes aan jouw bomen groeien door verschillende soortkaarten te verzamelen. Er zijn vier groepen soortkaarten, met elk hun eigen kleur: **Vogels**, **Insecten**, **Zoogdieren** en het **Bodemleven**. Elke boom heeft minimaal één soort uit elke groep nodig, maar hoe meer soorten er bij een boom leven, hoe meer blaadjes er aan groeien. Tussen alle diersoorten verschuilen zich ook stoeptegels, boswachters en buren die je kunnen helpen of dwarsbomen. De speler die aan het einde van het spel de meeste blaadjes heeft, wint.



SPELINHOUD



18 boomkaarten



16 actiekaarten



36 soortkaarten



54 kartonnen blaadjes



1 spelregelboekje



VOORBEREIDING

Stap 1

Geef elke speler twee boomkaarten en leg ze open op tafel neer. Leg de overige boomkaarten op een gedekte stapel op tafel.

Stap 2

Schud de speelkaarten (actie- en soortkaarten) en geef vier kaarten aan elke speler. Deze kaarten houdt je in je hand.

Stap 3

De overige speelkaarten vormen een nieuwe gedekte stapel in het midden van de tafel (zorg dat er ook ruimte is voor een aflegstapel).

Stap 4

De speler met het felst gekleurde kledingstuk begint.



Let op! Heb je aan het begin een TAK! kaart in je hand? Stop de kaart dan terug in de stapel en trek een nieuwe.

SPELVERLOOP

Doel

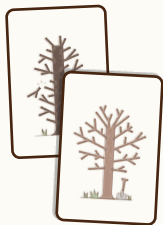
Het doel is om zoveel mogelijk blaadjes te groeien door zoveel mogelijk verschillende soortkaarten te verzamelen bij jouw boomkaarten.

Beurt

Je beurt bestaat uit twee delen:

- 1 het spelen van één speelkaart (actie- of soortkaart) uit je hand
- 2 het pakken van een speelkaart van de trekstapel.

Als je wilt, mag je tijdens je beurt ook nog kaarten uit je hand ruilen met andere spelers. Altijd één tegen één en in overleg.



Boomkaarten

Boomkaarten vormen de basis van het spel. Rondom je boomkaarten verzamel je soortkaarten. Je begint het spel met twee boomkaarten en krijgt een nieuwe boom elke keer dat je soortkaarten inwisselt voor blaadjes. Bij een boom met blaadjes mag je geen soortkaarten meer verzamelen.



Soortkaarten

Soortkaarten zijn er in vier verschillende kleurgroepen: **Vogels**, **Insecten**, **Zoogdieren** en het **Bodemleven**.

Je speelt een soortkaart door deze in je beurt bij één van jouw boomkaarten neer te leggen.

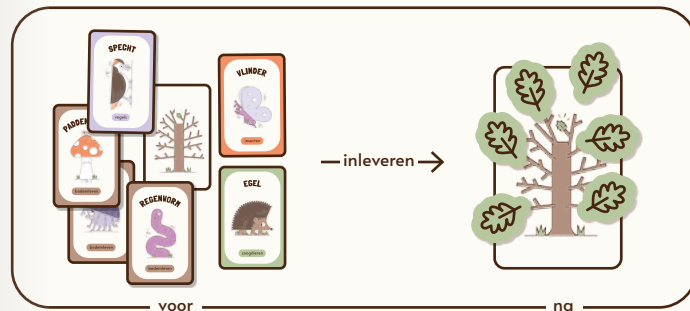
Blaadjes

Blaadjes krijg je als je minstens één soortkaart uit elke kleurgroep (**Vogels**, **Insecten**, **Zoogdieren** en het **Bodemleven**) bij een boom hebt verzameld. Zodra je de vierde en laatste kleurgroep neerlegt, ruil je de soortkaarten in voor blaadjes. Elke verschillende soort levert één blaadje op. Leg het juiste aantal blaadjes (soort blaadje maakt niet uit) op de boomkaart en leg de soortkaarten op de aflegstapel. Bij deze boomkaart mag je niet meer verzamelen. Je krijgt een nieuwe boomkaart.



Tip! Om meer blaadjes te laten groeien, kun je dus meerdere soorten uit dezelfde kleurgroep verzamelen voordat je de laatste kleurgroep legt.

In het voorbeeld hieronder is net de vogelkaart gelegd en omdat er nu uit elke kleurgroep minstens één soortkaart ligt, ruil je de soortkaarten in voor blaadjes. Er liggen zes verschillende soorten en dus groeien er zes blaadjes aan de boom.



Winst

Je wint als jouw bomen aan het eind van het spel de meeste blaadjes hebben.

Actiekaarten

Actiekaarten zijn de gele kaarten in het spel en kun je inzetten om jezelf een handje te helpen of andere spelers te dwarsbomen. Een actiekaart speel je tijdens je beurt in plaats van een soortkaart.



Stoeptegels

Onder een **Stoeptegels** kan niets meer groeien! Leg de kaart op een boom van een andere speler (max. één tegel per boom). Bij deze boom mag je geen soorten meer verzamelen totdat er een tegelwipper is gespeeld. Als al je bomen betegeld zijn, mag je in plaats van je beurt een nieuwe boomkaart pakken.



Tegelwipper

Met een **Tegelwipper** kun je een stoeptegels van een boom wippen. Dit mag jouw boom zijn, maar ook de boom van een andere speler. Beide kaarten gaan op de aflegstapel.



Boswachter

Als **Boswachter** houdt je altijd het overzicht. Bij het spelen van deze kaart mag je de kaarten van een andere speler bekijken. Ruil vervolgens één kaart om met een kaart uit je eigen hand. Je mag de geruilde kaart pas vanaf de volgende beurt spelen. Leg de boswachterkaart op de aflegstapel.



Natuurbuur

De **Natuurburen** zijn erg met de natuur begaan. Zij zetten zich in voor de kleurgroep op de kaart en lokken daarmee een gelegde soortkaart weg bij de boom van een andere speler. Je mag ook van een betegelde boom soortkaarten lokken.

Voorbeeld: met de natuurbuur hiernaast mag je één **vogel** verplaatsen van een boom van een andere speler naar een eigen boom.



TAK!

Een tak valt van de boom! Zodra je een **TAK!** kaart pakt, leg je deze meteen open op tafel en roep je "TAK!". Alle spelers slaan hun platte hand zo snel mogelijk op de kaart. De laatste speler verliest een gelegde soortkaart naar eigen keuze. Geen soortkaart? Lever dan een blaadje in. Leg de **TAK!** kaart op de aflegstapel en trek een nieuwe kaart. Je beurt is voorbij.

Speel je met twee personen? Dan hoeft je niet te slaan en verliest je tegenspeler altijd een gelegde soortkaart naar eigen keuze.

Einde

Het spel eindigt als de trekstapel voor de tweede keer is leeggespeeld. Nadat de laatste kaart van de trekstapel is gepakt, mag iedereen nog één kaart leggen, inclusief de persoon die als laatste gepakt heeft. Vervolgens tel je de blaadjes. De speler met de meeste blaadjes aan de bomen wint. Gelijkspel? Dan wint de speler die daarnaast de meeste soortkaarten heeft liggen.

Speel je met twee personen? Dan eindigt het spel als de trekstapel één keer is leeggespeeld.

UITBREIDING

Speel eerst het basisspel voordat je aan de uitbreiding begint. Voeg daarna de onderstaande regels toe.

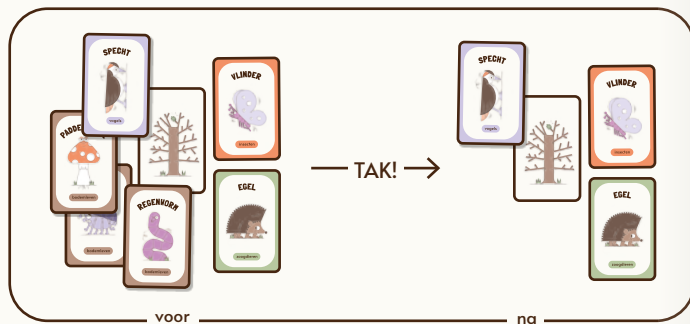
Trekstapel

De trekstapel breid je uit met twee open kaarten naast de stapel. Bij het pakken van een kaart mag je kiezen tussen een kaart van de trekstapel óf een van de open kaarten. Kies je een open kaart, vul dan zelf de lege plek aan vanuit de trekstapel.



TAK!

De TAK! kaart krijgt een ander gevolg. Lig jouw hand bovenop, dan verlies je in plaats van een soortkaart naar keuze nu van één boom alle soortkaarten van de kleurgroep waar er de meeste van liggen.



Bonuskaarten

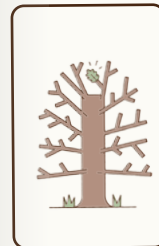
Bonuskaarten leveren een extra blaadje op in combinatie met minstens twee soorten uit een specifieke kleurgroep. Je verdient het blaadje bij het inruilen van je soortkaarten. Dubbele soorten (bijvoorbeeld twee egels) tellen niet mee. De bonuskaarten zijn te herkennen aan het gekleurde blaadje rechtsboven op de kaart. De kleur van het blaadje geeft aan met welke kleurgroep je de bonus kunt verdienen.

Voorbeeld: omdat de mestkever bijdraagt aan een gezonde bodem, levert die een extra blaadje op in combinatie met minstens twee soorten uit het bodemleven.



Boomkaarten

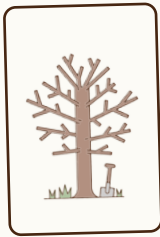
Elke boomkaart heeft een bijzondere eigenschap, te herkennen aan de verschillende tekeningen op de kaart. Aan het begin van het spel krijgt iedereen drie boomkaarten, waarvan je er twee mag kiezen. De overige kaarten gaan op de stapel boomkaarten. Elke keer als er blaadjes aan jouw boom groeien, krijg je twee nieuwe boomkaarten. Kies er eentje en leg de ander onderop de stapel boomkaarten.



Zomereik

Omdat de zomereik zijn blad pas laat verliest, is er nog een blaadje blijven hangen. Dit extra blaadje telt mee aan het einde van het spel, maar alleen als er aan de boom ook andere blaadjes groeien.

Zie de overige boomkaarten op de volgende pagina →



Veldiep

De veldiep is een echte stadsboom en is daarom beschermd tegen **Stoeptegels**.



Zwarte populier

De populier staat bekend om takbreuk. Daarom mag je bij deze zwarte populier één keer in het spel zelf een **TAK!** inzetten tijdens je beurt.

Bij twee spelers vervalt deze eigenschap.



Zachte berk

De blader- en takkenhoop bij de zachte berk beschermt het Bodemleven en alle **Zoogdieren** bij de boom tegen **Natuurburen** (maar niet tegen de **TAK!** kaart).



Schietwilg

Het insectenhotel op de schietwilg beschermt alle **Insecten** en **Vogels** bij de boom tegen **Natuurburen** (maar niet tegen **TAK!** kaart).

VOOR DE KLEINSTE SPELERS

Merk je dat het basisspel *nét* te uitgebreid is? Haal dan alle gele actiekaarten uit het spel en volg de onderstaande regels.

Vorbereiding

Begin allemaal met drie soortkaarten in de hand en elk een boomkaart op tafel. De overige soortkaarten leg je gedekt op tafel.

Je beurt

Elke beurt leg je een soortkaart bij jouw boom en trek je een kaart van de stapel. Als je wilt, mag je tijdens je beurt ook kaarten uit je hand ruilen met andere spelers. Altijd één tegen één en in overleg.

Blaadjes

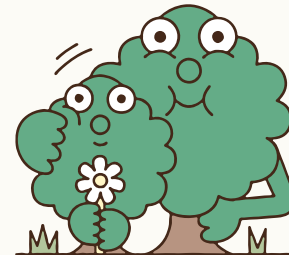
Blaadjes groeien als er uit elke kleurgroep een soortkaart bij de boom is verzameld. Per soort krijg je een blaadje. De soortkaarten gaan naar de aflegstapel en de speler krijgt een nieuwe boomkaart.

Einde

Het spel eindigt zodra een speler drie bomen met blaadjes heeft. Deze speler wint het spel.

Afleggen

Kun je geen soortkaart leggen? Leg dan een kaart op de aflegstapel en pak een nieuwe. Je beurt is daarna voorbij.



ALLE SOORTEN OP EEN RIJTJE

Alle soorten uit Plantje Boom leven ook in Nederland.
Kun jij ze allemaal vinden bij jou in de buurt?

bodemleven



Regenworm
roodbruine regenworm



Pissebed
landpissebed



Miljoenpoot
brede kronkel



Paddenstoel
vliegzwam

insecten



Lieveheersbeestje
zevenstippige



Wilde bij
metselbij



Vlinder
boomblauwtje



Mestkever
gewone mestkever

bomen



Zomereik



Veldiep



Zwarte populier



Zachte berk



Schietwilg

zoogdieren



Egel
gewone egel



Spitsmuis
bosspitsmuis



Vleermuis
dwergvleermuis



Eekhoorn
gewone eekhoorn

vogels



Uil
bosuil



Specht
grote bonte specht

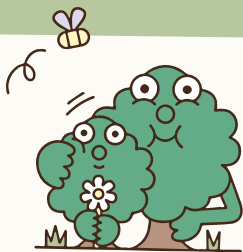


Koolmees



Merel

Net zoals in Plantje Boom, leven er in de wereld veel verschillende soorten planten en dieren. Dat noemen we biodiversiteit. Al deze soorten hebben elkaar nodig en zorgen voor de balans in de natuur.



Ook mensen hebben biodiversiteit nodig, want wij zijn onderdeel van de natuur. Biodiversiteit is heel belangrijk voor ons voedsel, frisse lucht en het klimaat. Het gaat alleen niet goed met de biodiversiteit in Nederland. Er verdwijnen steeds meer soorten, waardoor de natuur uit balans raakt.

Gelukkig kun jij helpen om de biodiversiteit weer te herstellen! Net zoals de Natuurbuur kun je bloemen planten, een composthoop maken, 's nachts je buitenlicht uit doen en je kat vaker binnenhouden. Of wip eens een tegel en geef de planten in jouw buurt meer ruimte.

Actie ondernemen? Kijk dan op thepollinators.org

